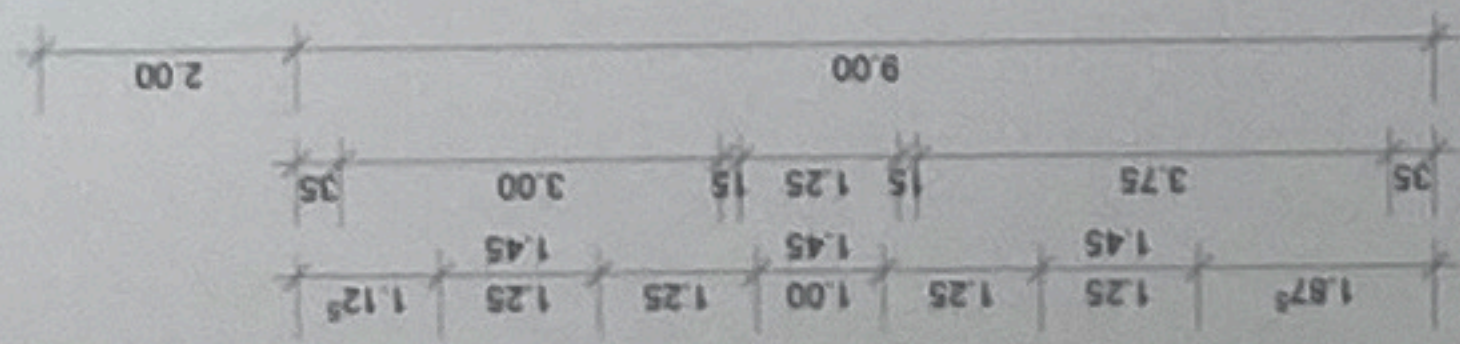


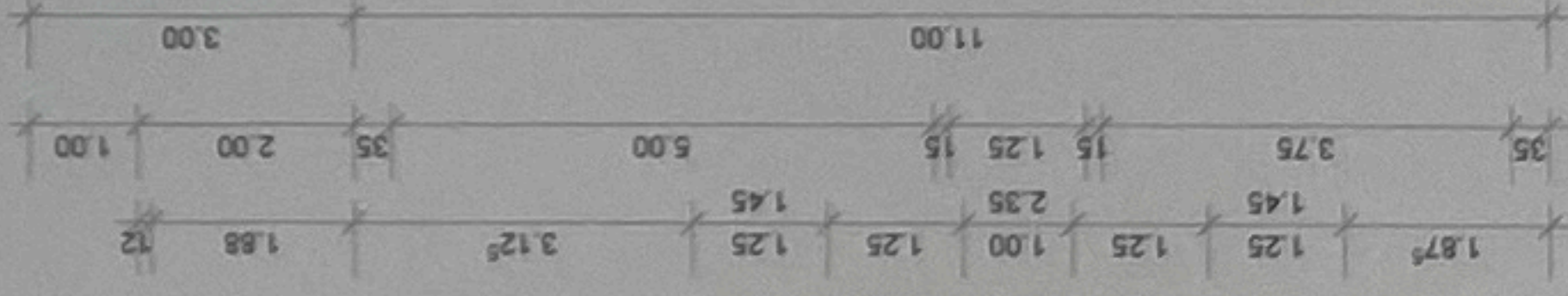
**Coworking Waffensen,  
Variante Steildach**





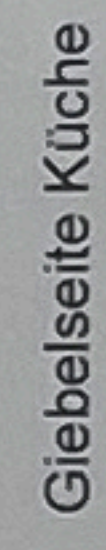
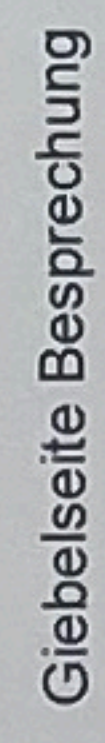
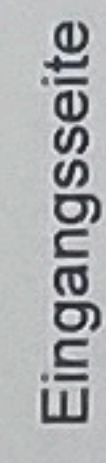
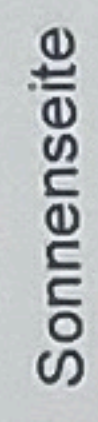
gesamt OG: 91,4 m<sup>2</sup>  
+ Fläche für Außenarbeit

OG



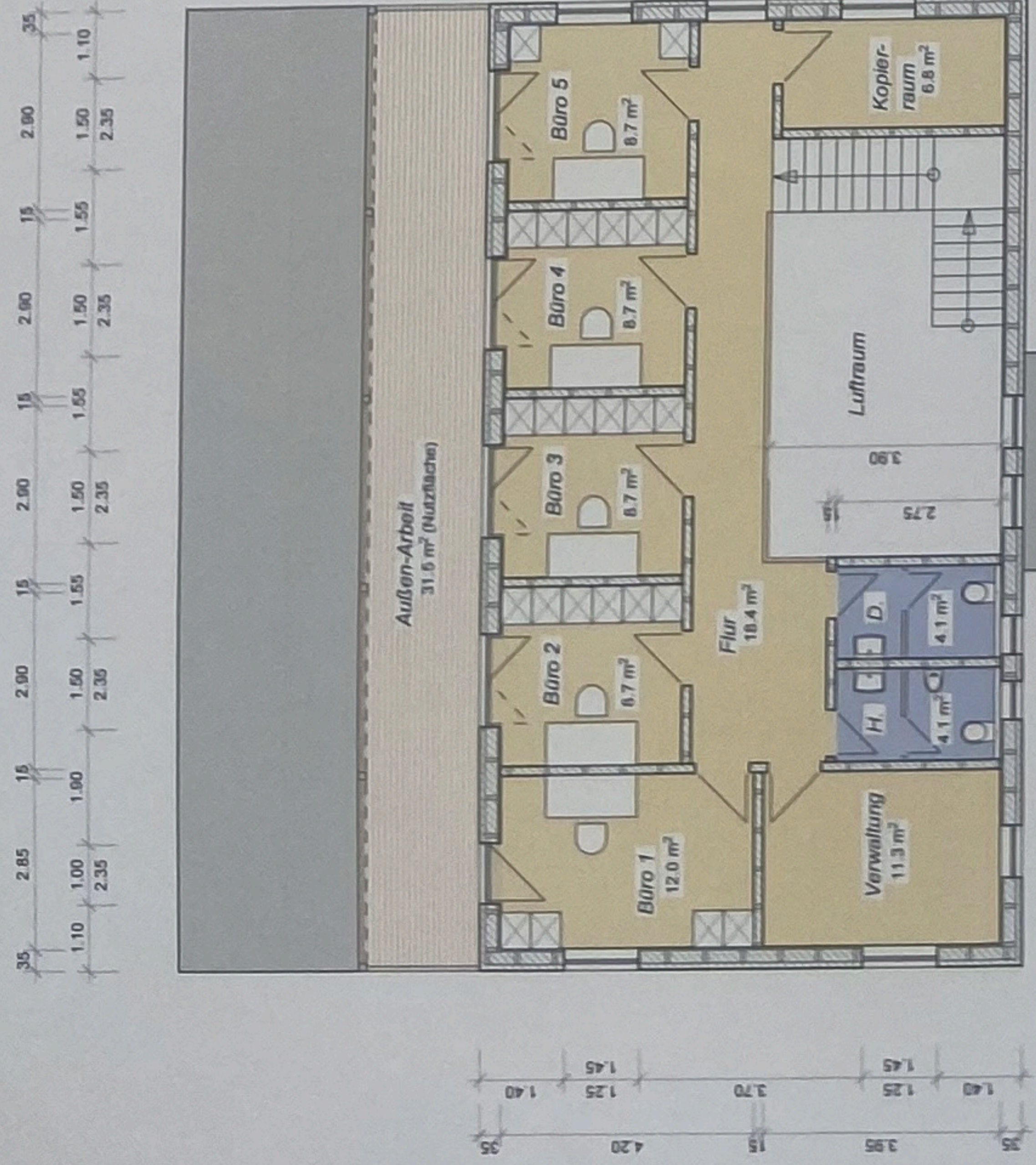
gesamt EG: 143,3 m<sup>2</sup>  
+ Windfang  
+ überdachte Außenfläche

EG



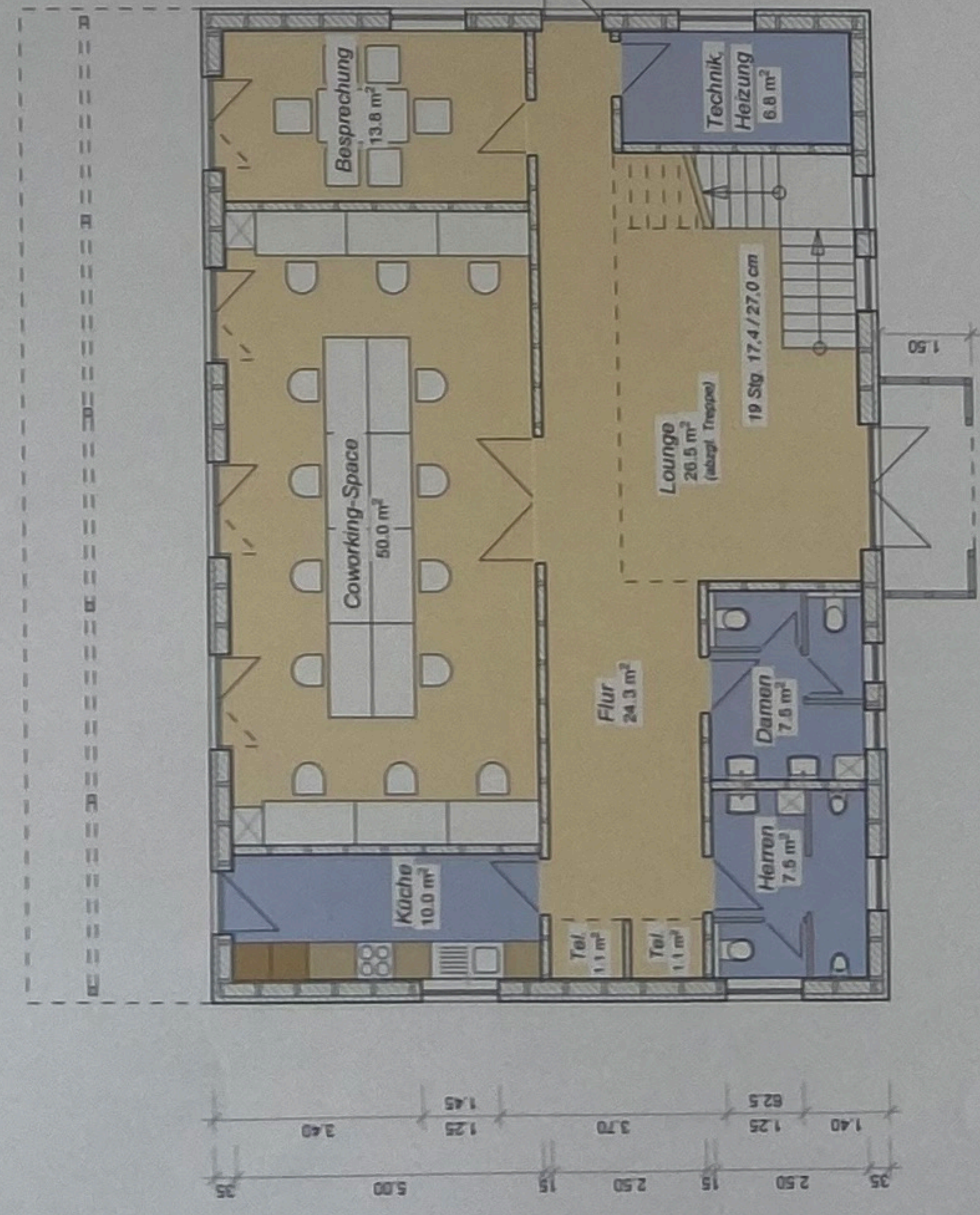
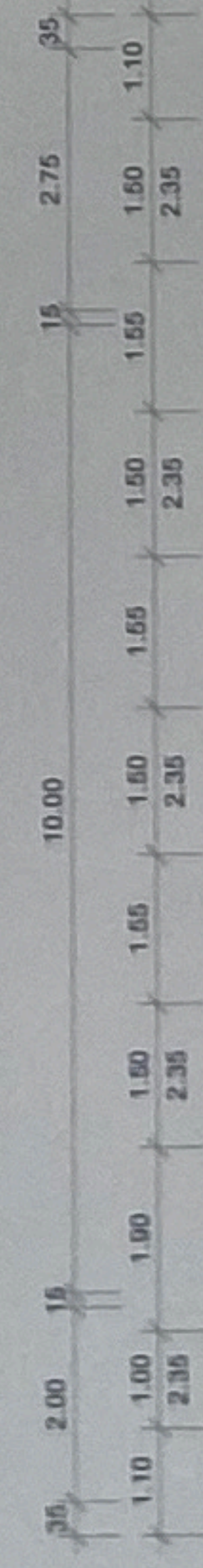
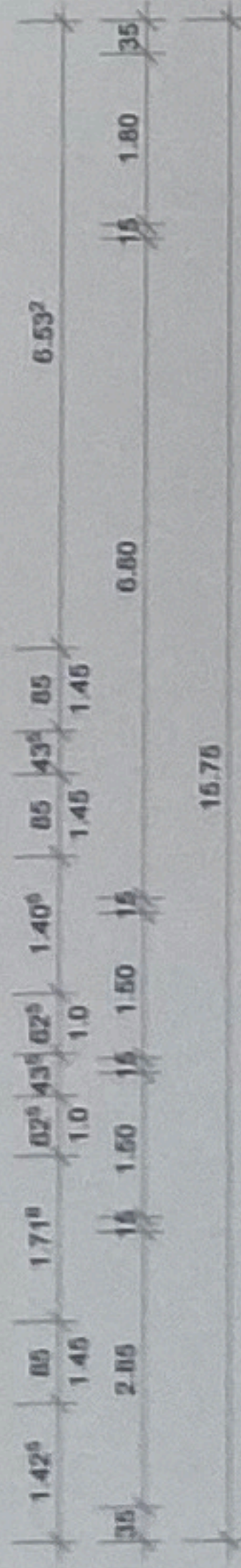
## Coworking Waffensen, Variante Steildach





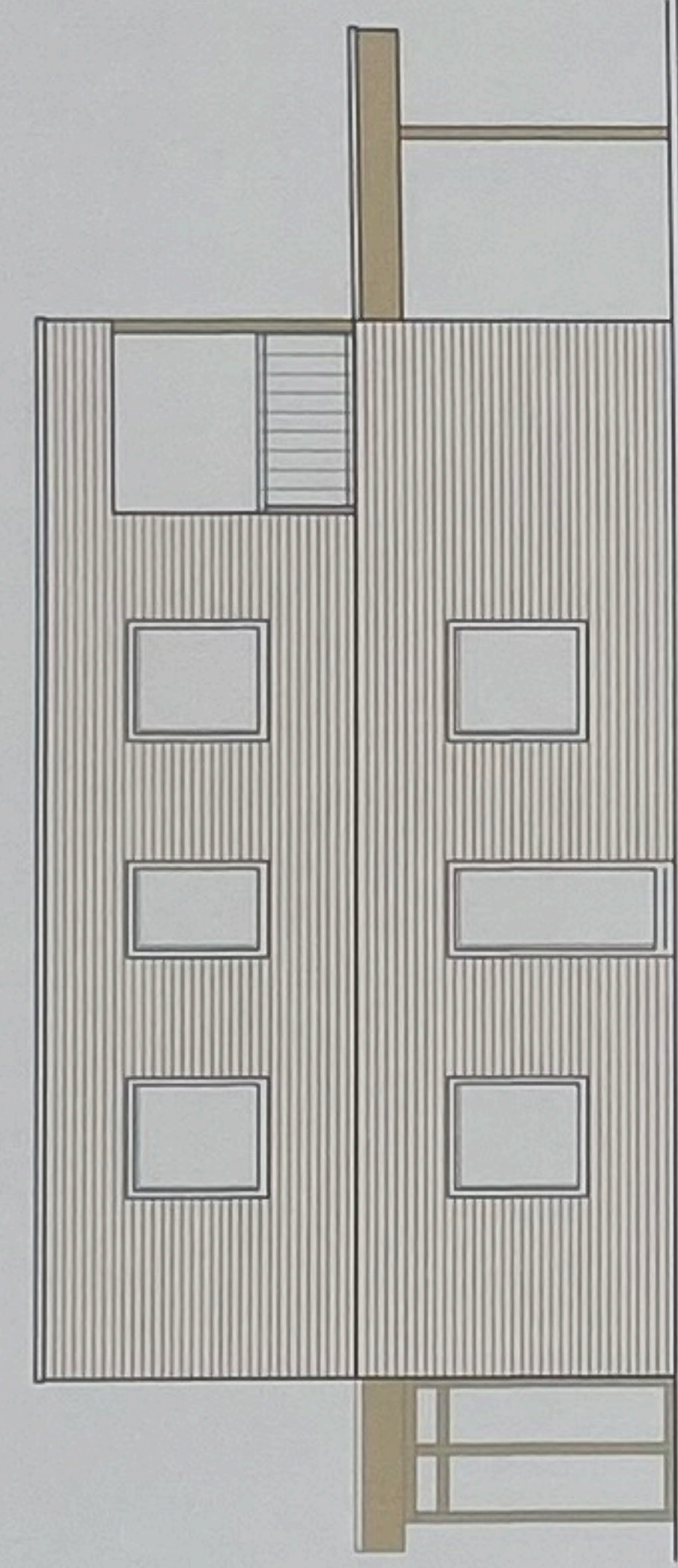
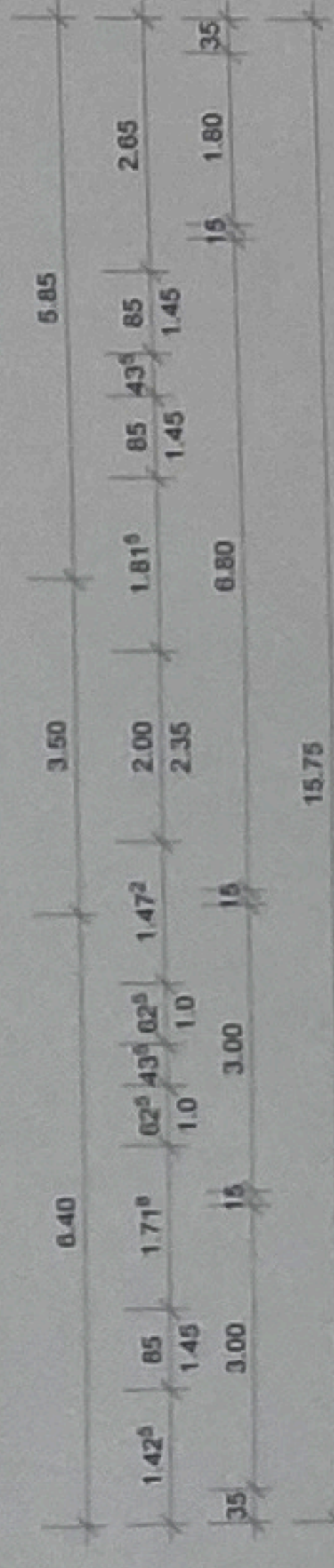
gesamt OG: 91.4 m²  
+ Fläche für Außenarbeit

OG

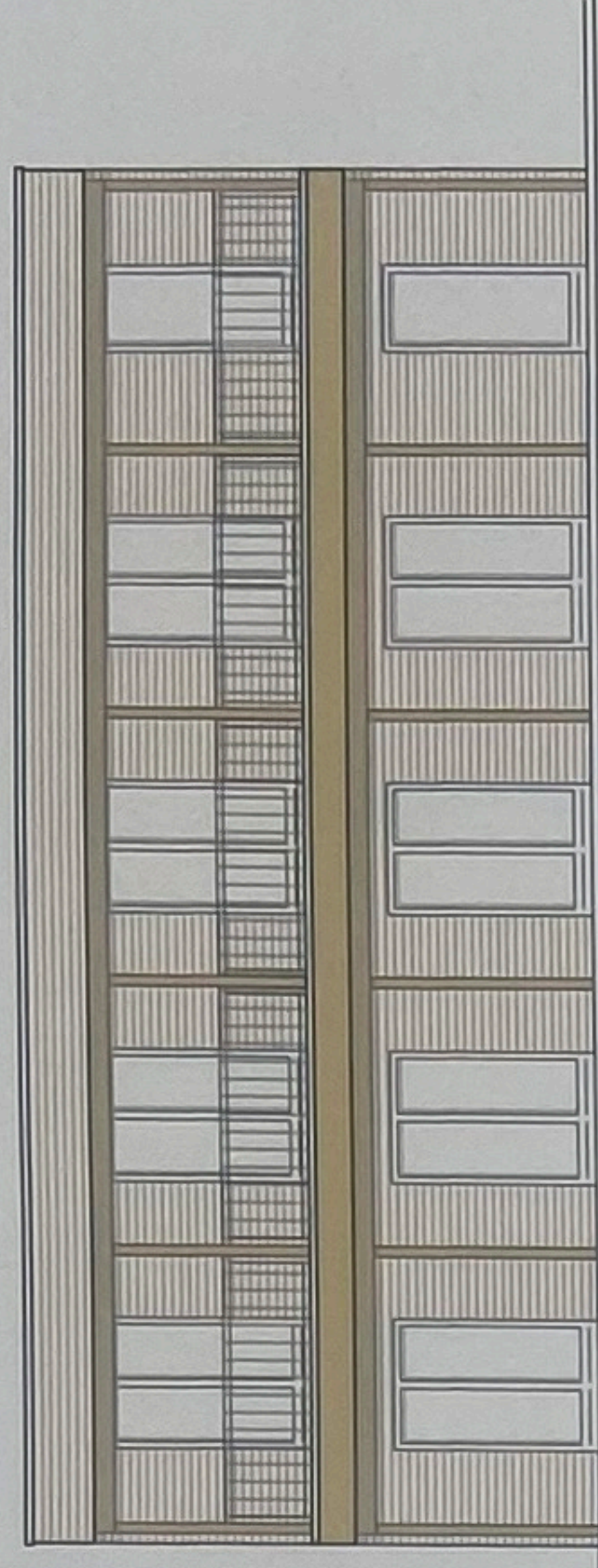


gesamt EG: 143.3 m²  
+ Windfang  
+ überdachte Außenfläche

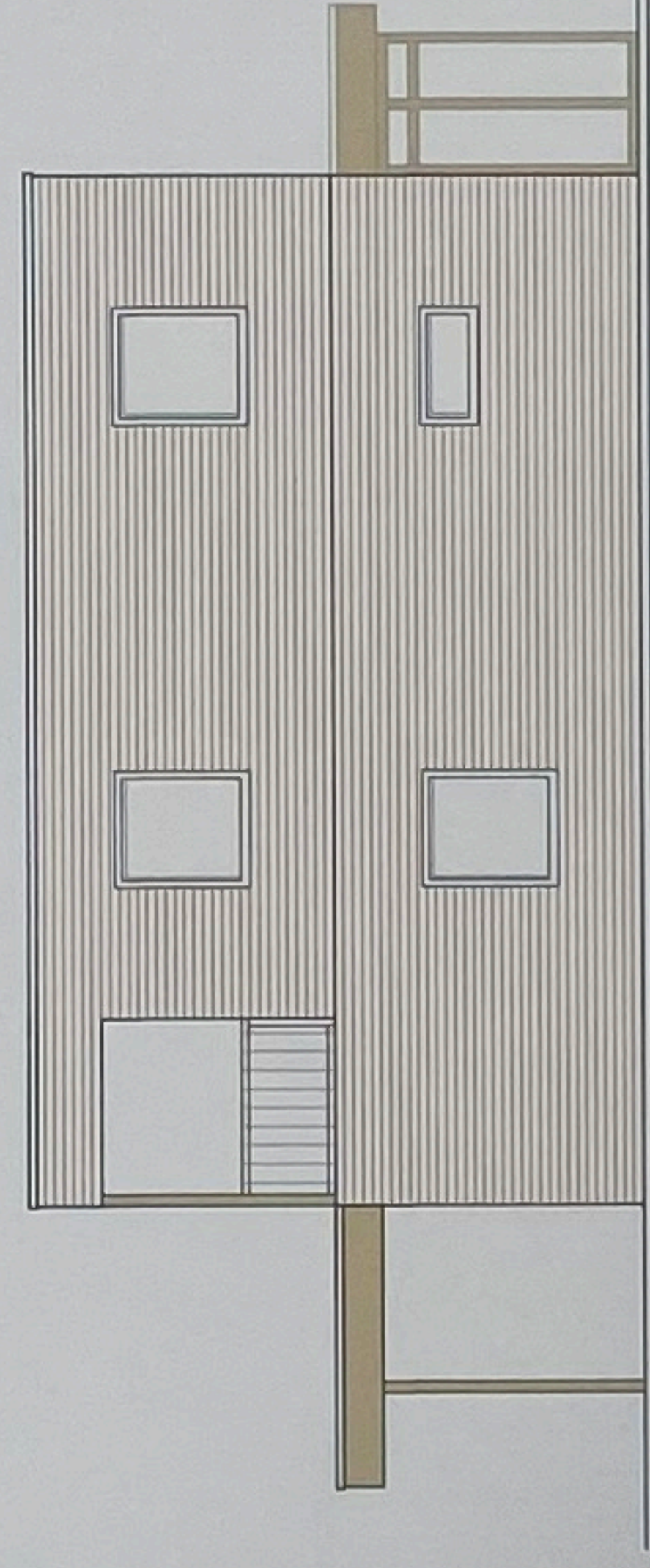
EG



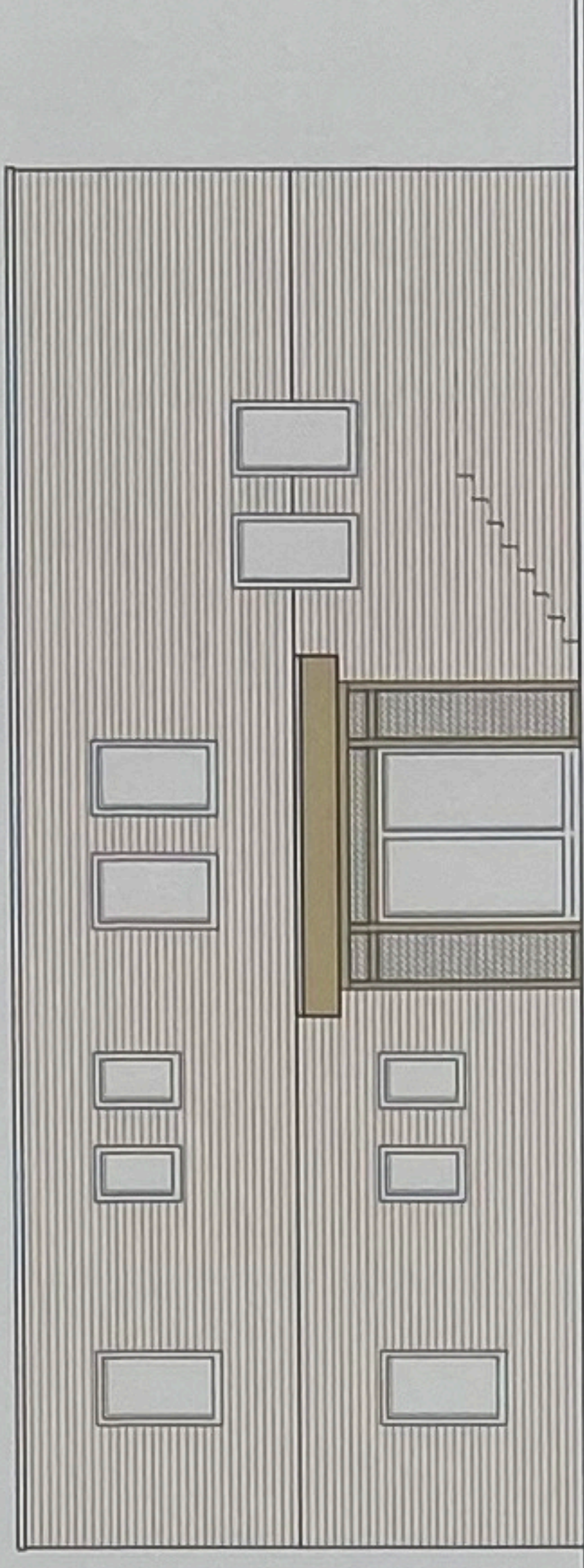
Giebelseite Besprechung



Sonnenseite



Giebelseite Küche



Eingangsseite

## Coworking Waffensen, Variante Flachdach

<b>CORDES</b> <b>HOLZBAU</b>	
Waffensener Dorfstrasse 20 27358 Rötterburg/Würmme Tel. 04288 / 932-0 • Fax 932-20	
Projekt: Coworking Waffensen	
Bauherr: Entwurfverfasser: Heinrich Cordes, Architekt Waffensener Dorfstraße 20 27358 Rötterburg/Würmme	
Maßstab: <b>1:100</b>	Plan: 22.08.2022
Blatt: 01	Projekt Nr.: 20-04-21
Gezeichnet: [Signature]	
Gezeichnet: [Signature]	